

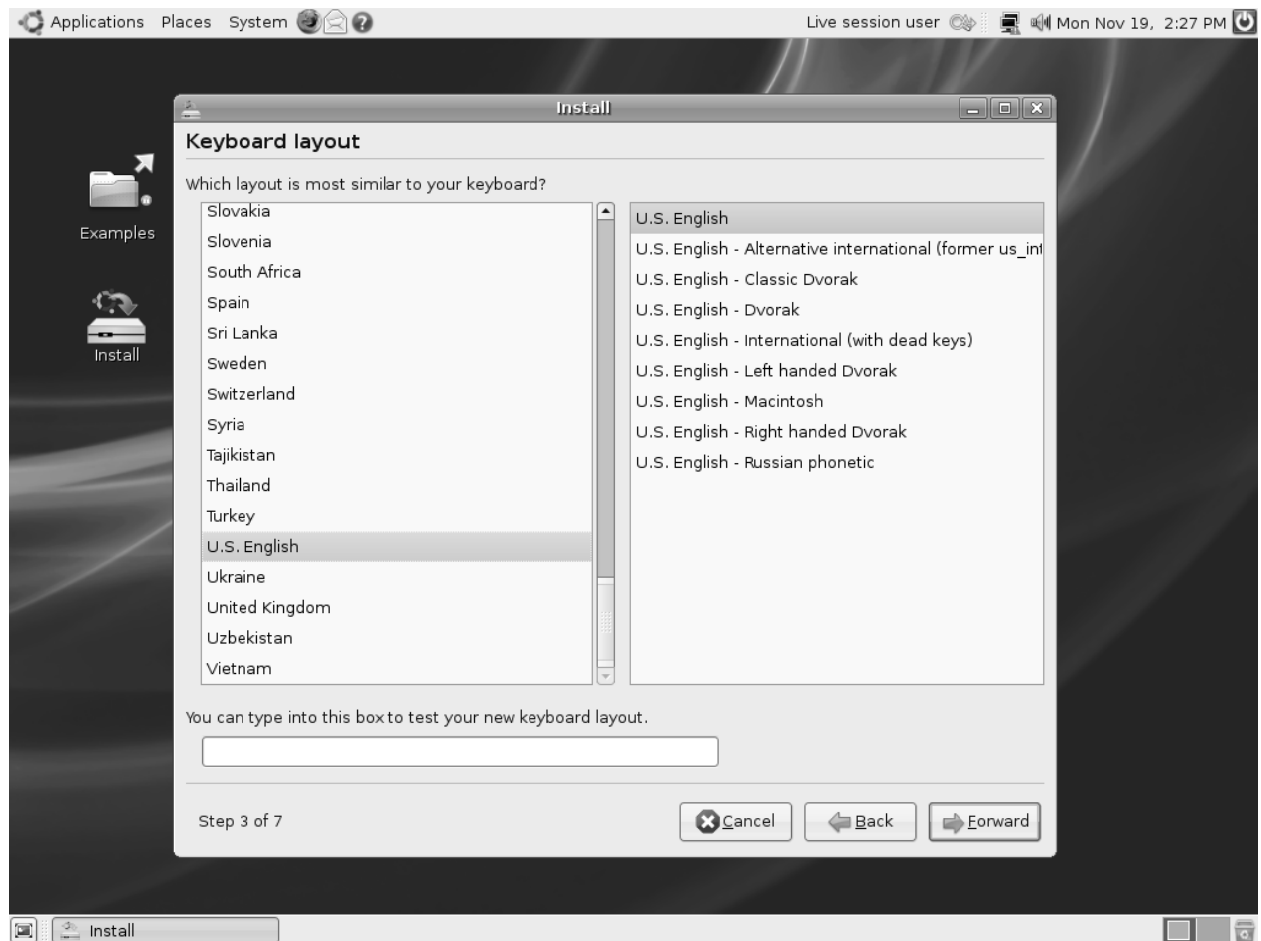
Install ကိုနှိပ်ပါ။ Dialog Box တက်လာပါမည်။ Next ကိုနှိပ်ပါ။



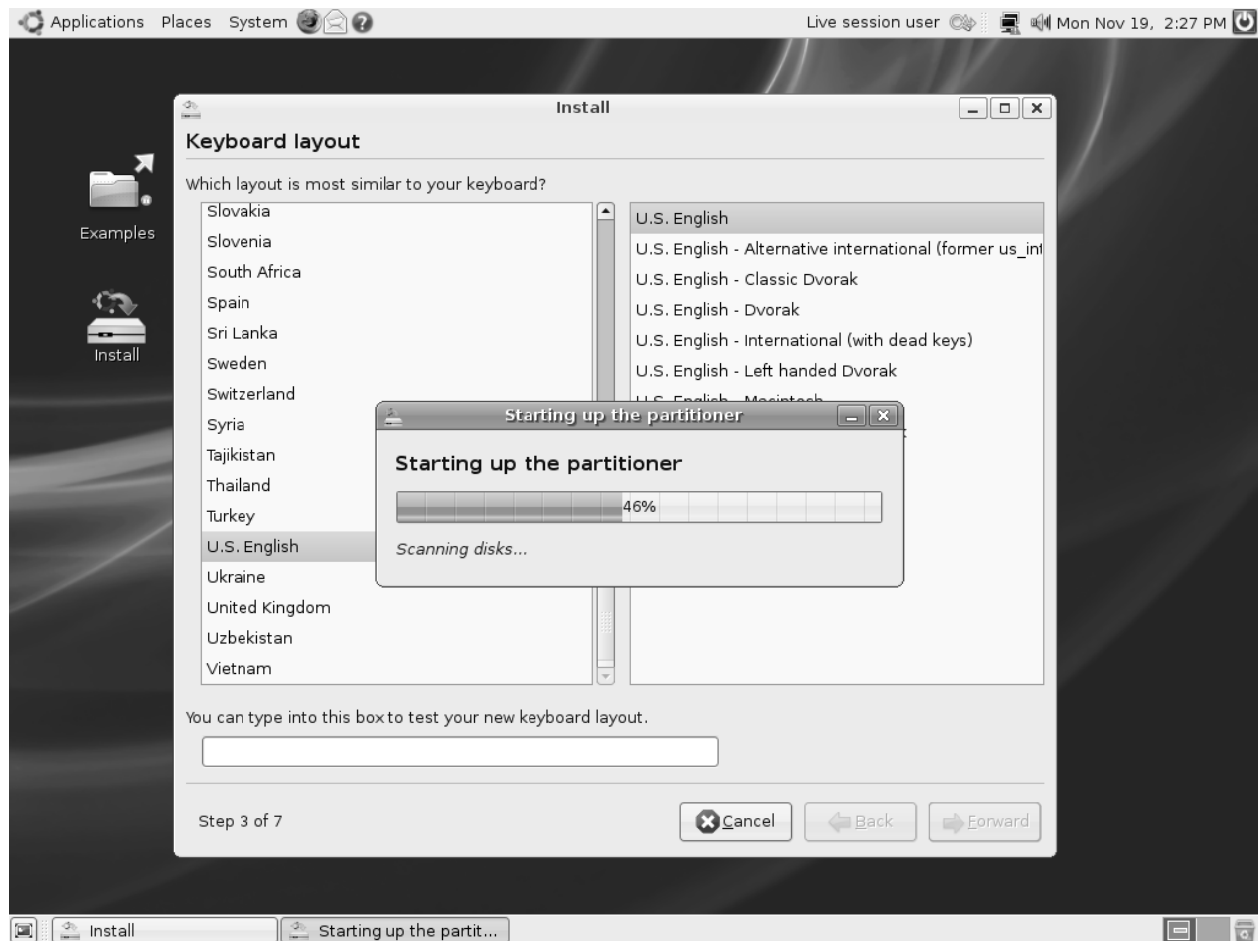
Rangoon time zone ကိုရွေးပါ။



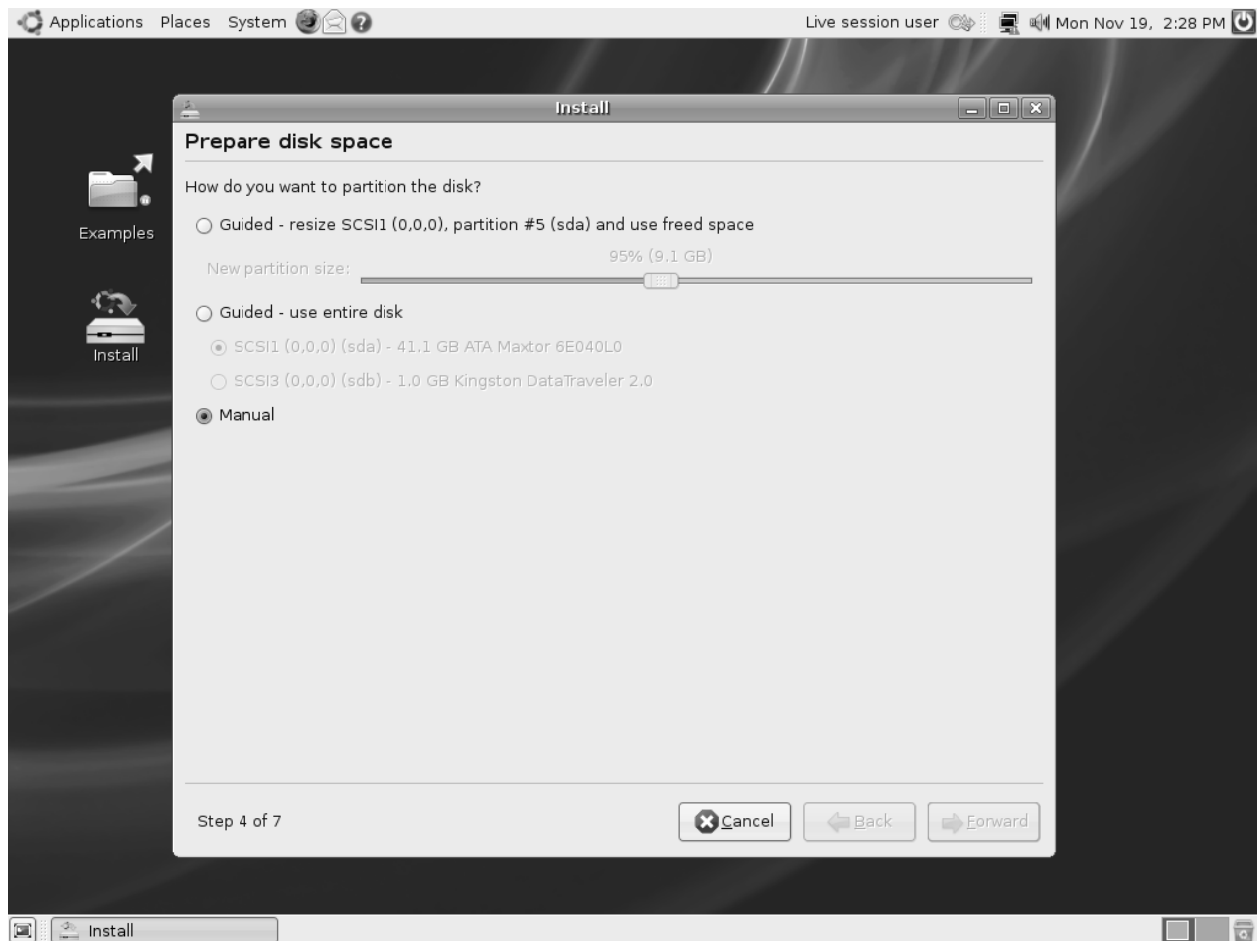
US.English ကိုရွေးပါ။ Next လုပ်ပါ။



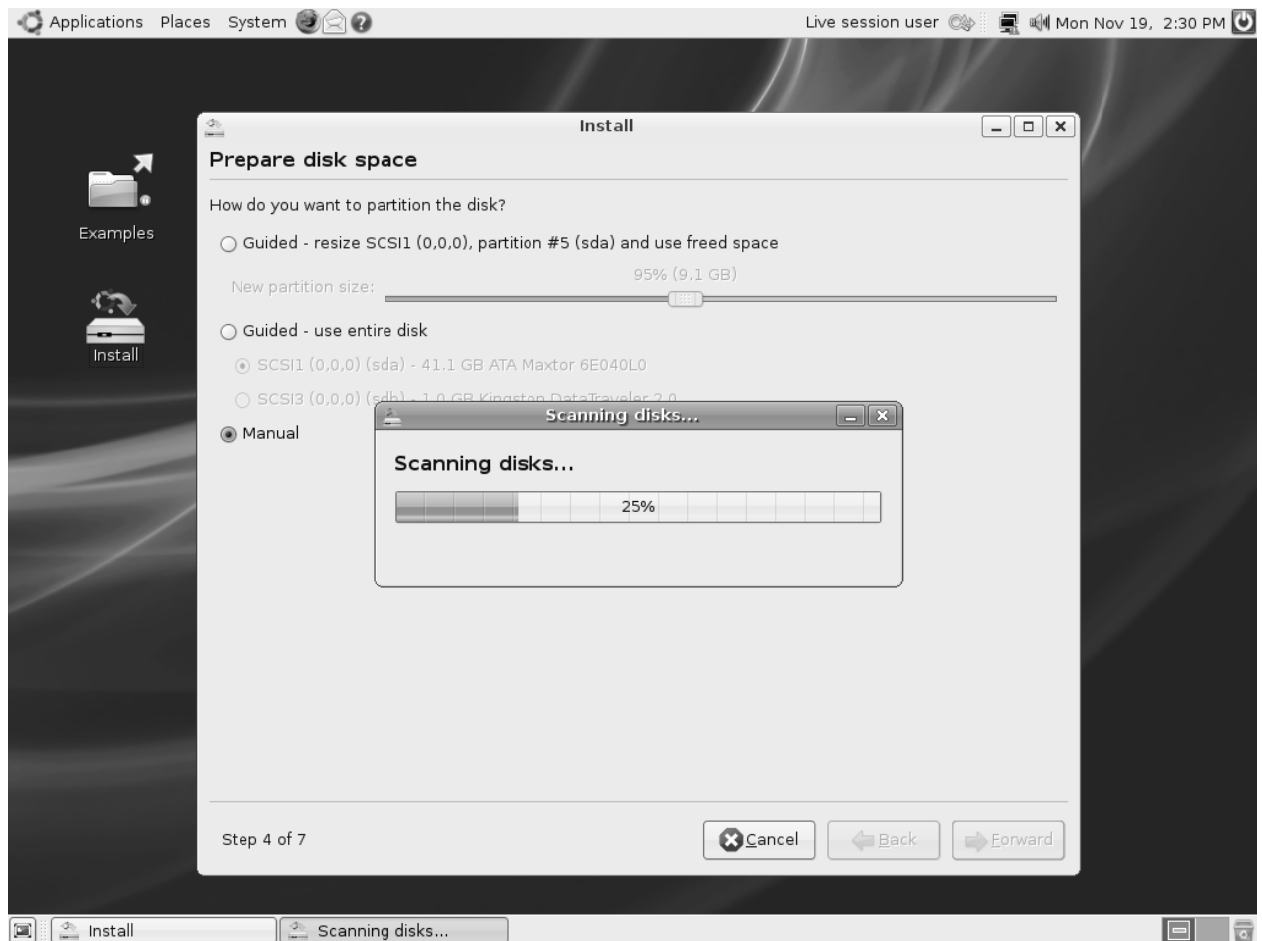
Partition အတွက် ဂဏစောင့်ဆိုင်းပါ။



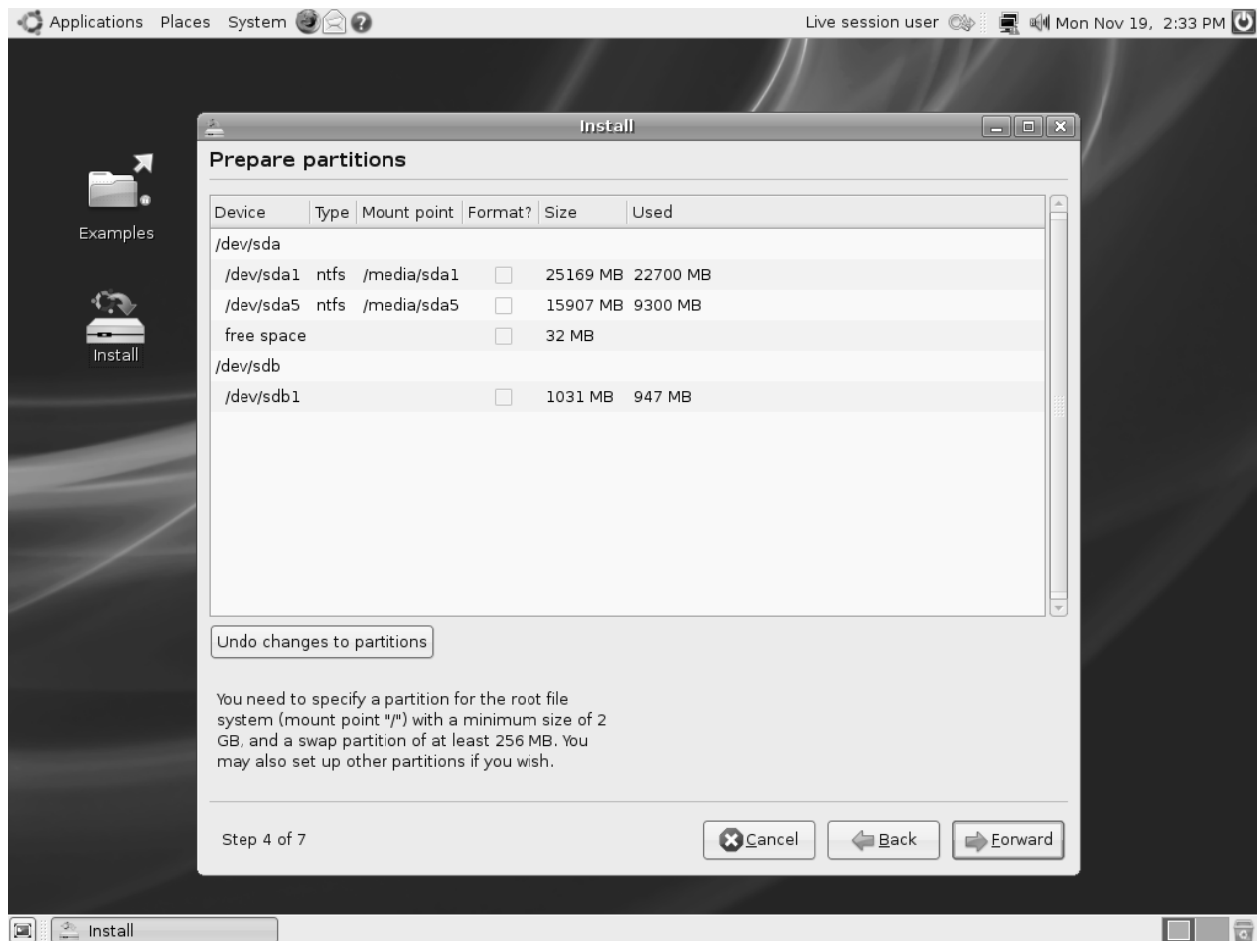
Manual ကိုရွေးပါ။ Next လုပ်ပါ။



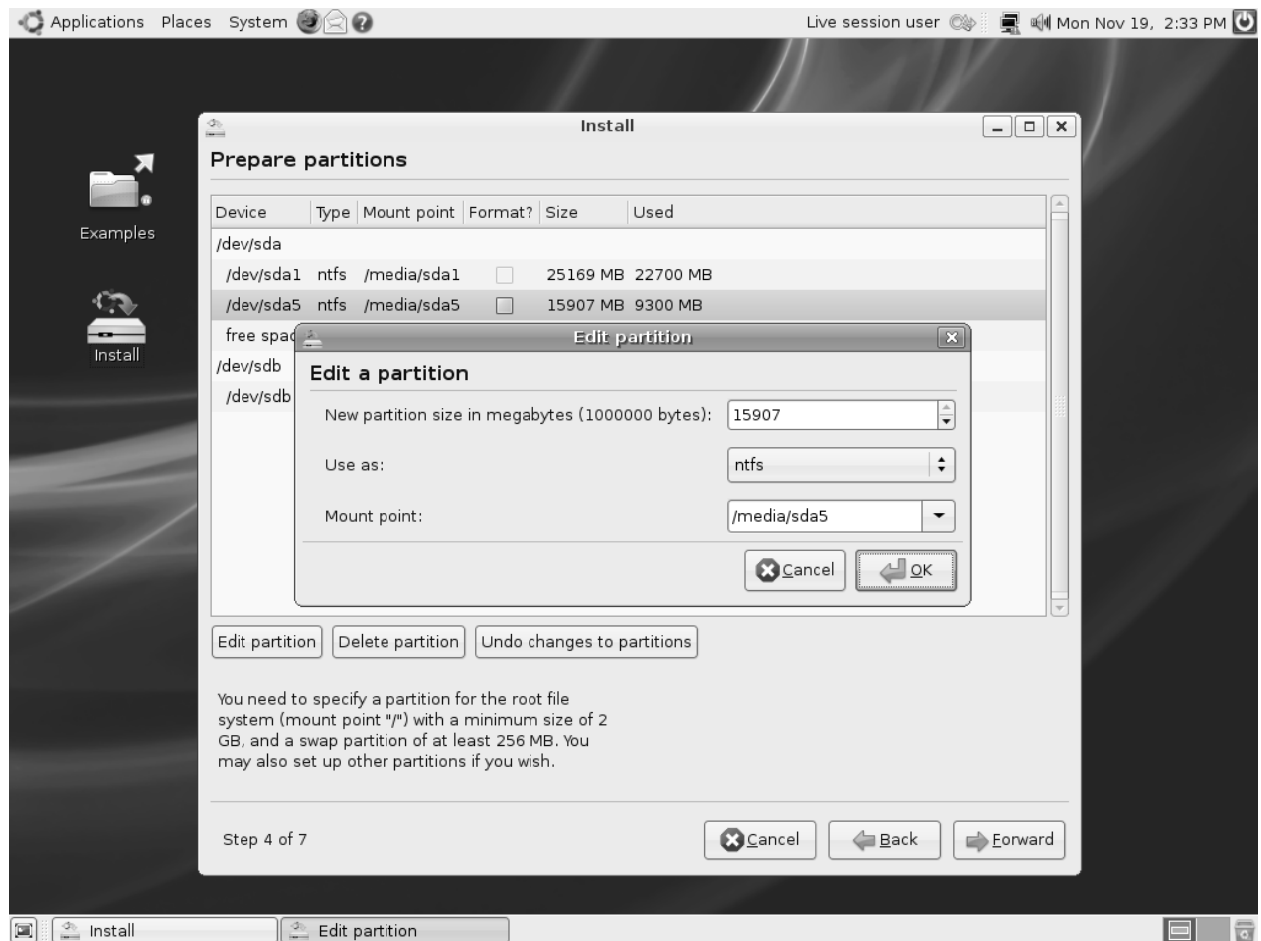
ပြီးလျှင် ခဏစောင့်ဆိုင်းပါ။



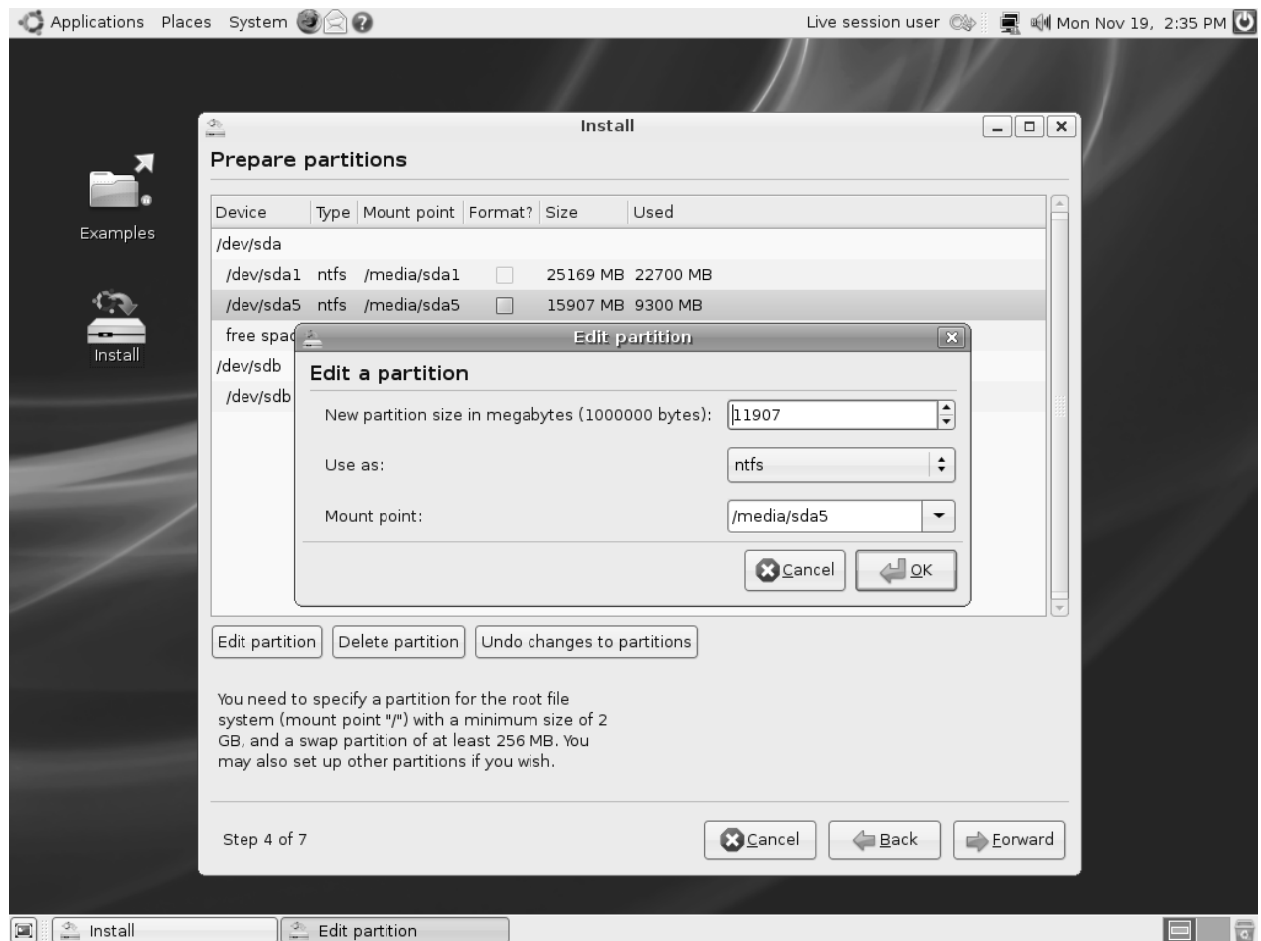
Windows Partition ပေါ်လာပါမည်။ မိမိ size ကိုချို့လိုသော partition ကိုရွေးပါ။



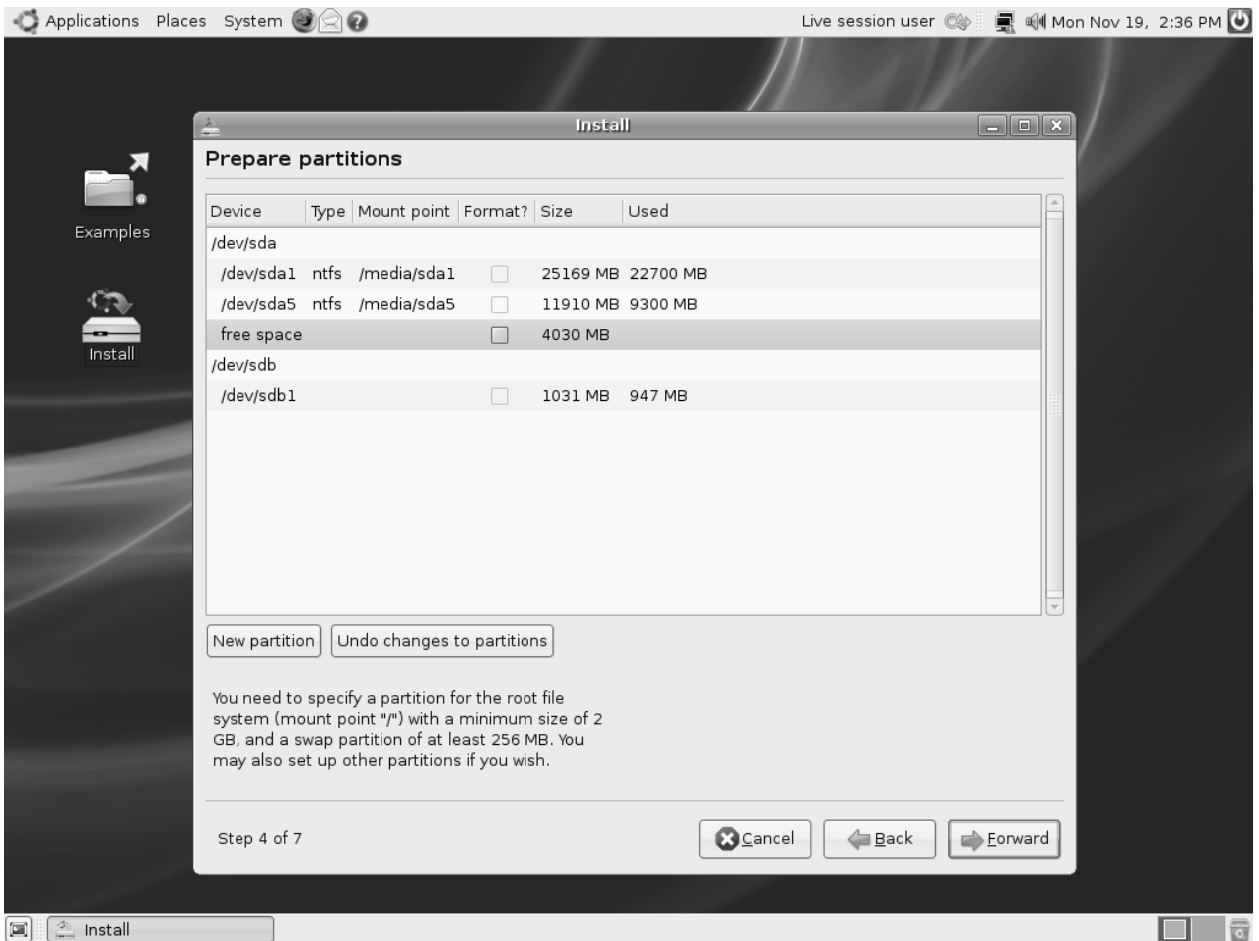
Drive D ကို ကိုယ်လိုချင်သလောက် size ကိုလျှော့ချလိုက်ပါ။



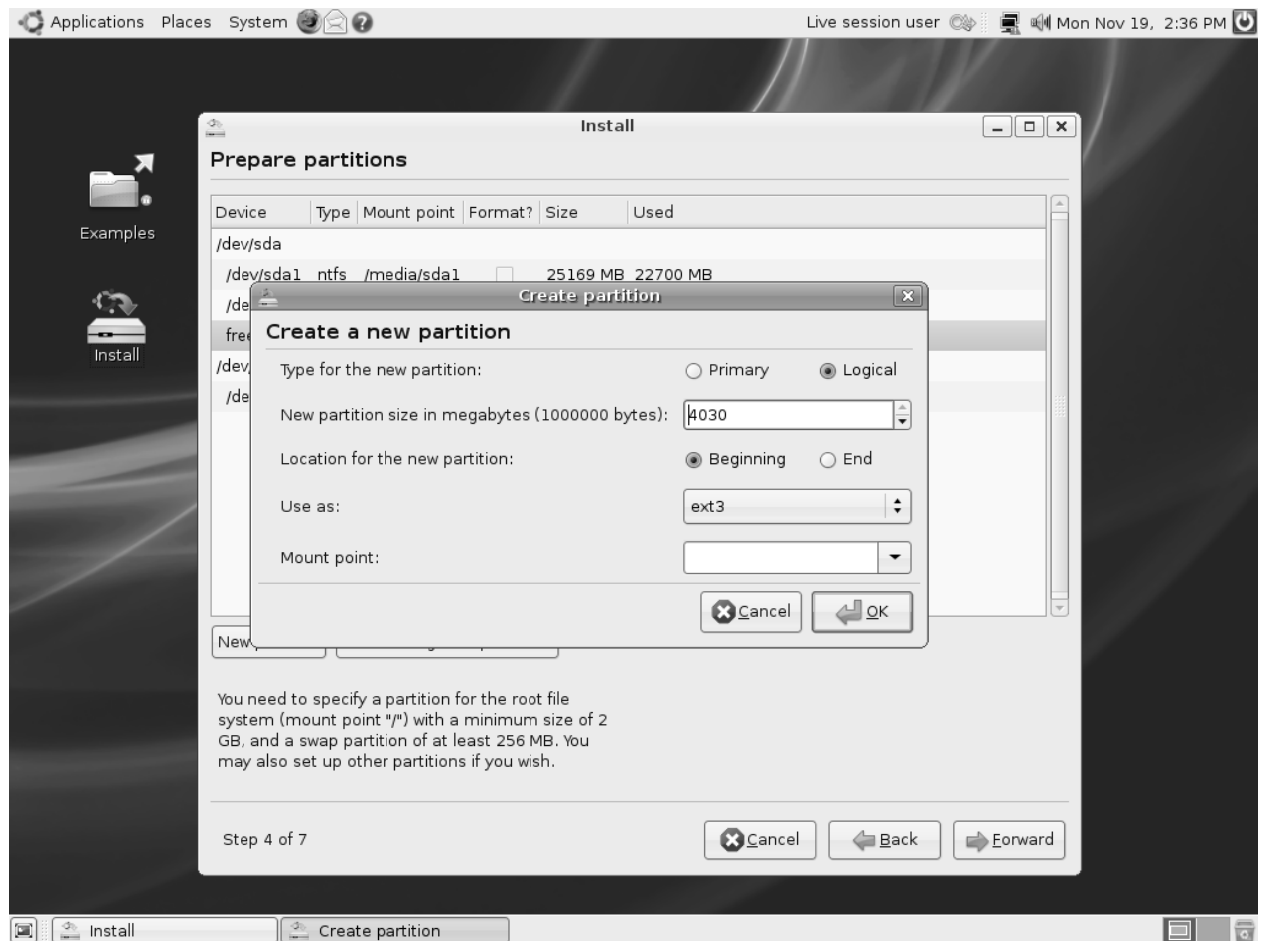
Size ကိုလျှော့ချပြီးက OK ကိုနှိပ်ပါ။



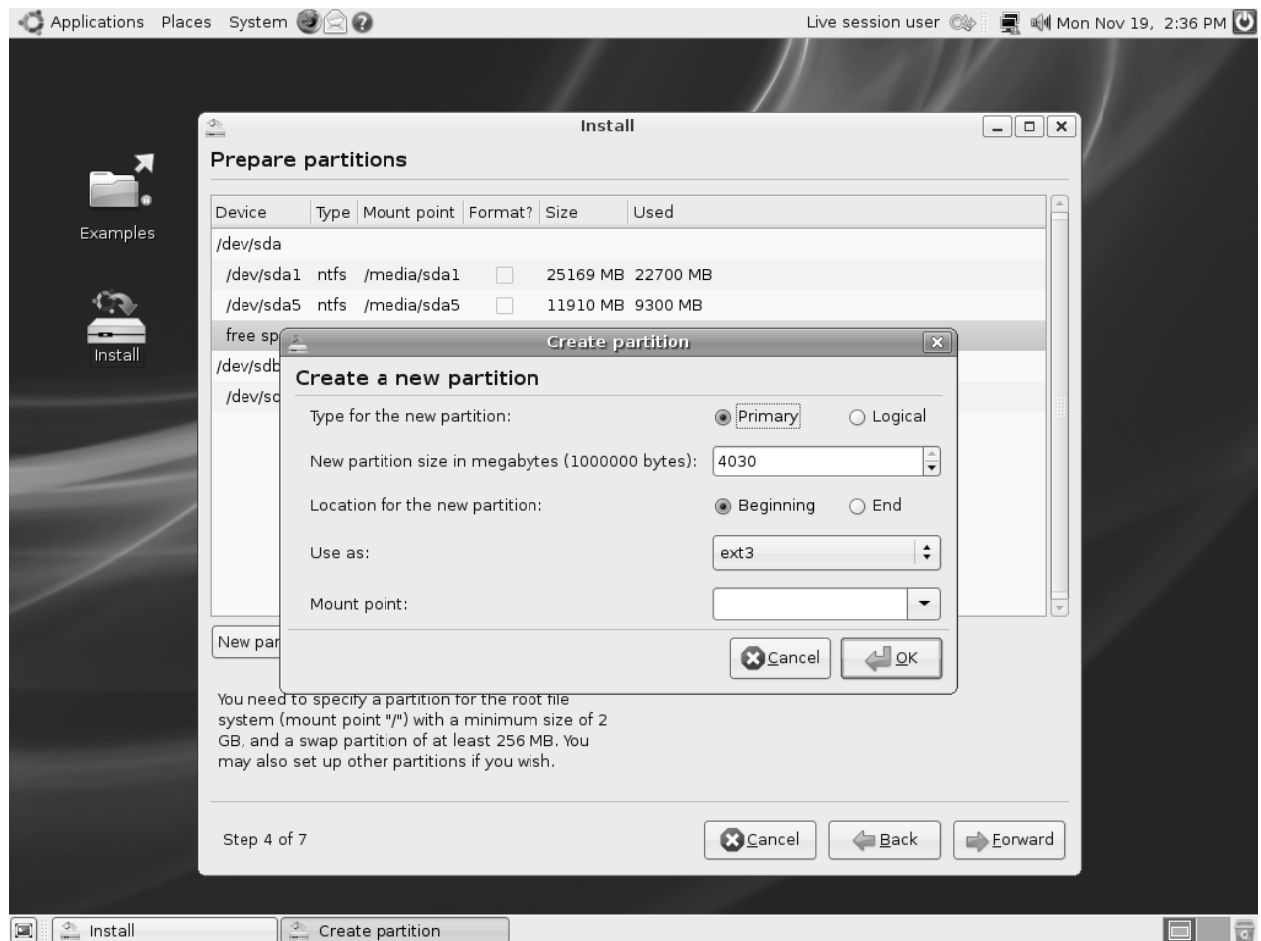
Free Space Drive တစ်ခု ပေါ်လာပါမည်။



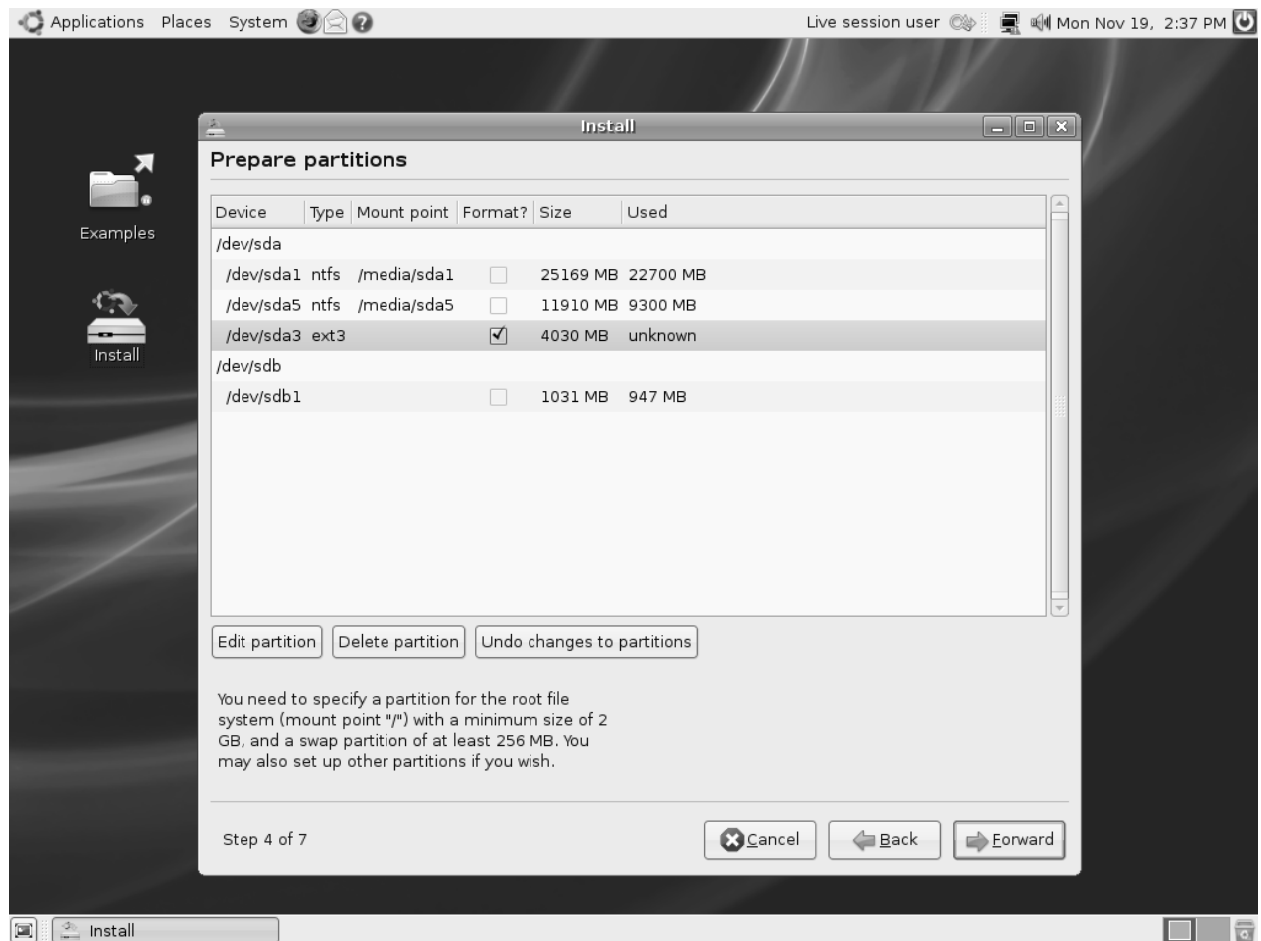
Free Space Drive ကိုရွေးပါ။ Edit ကိုရွေးပါ။



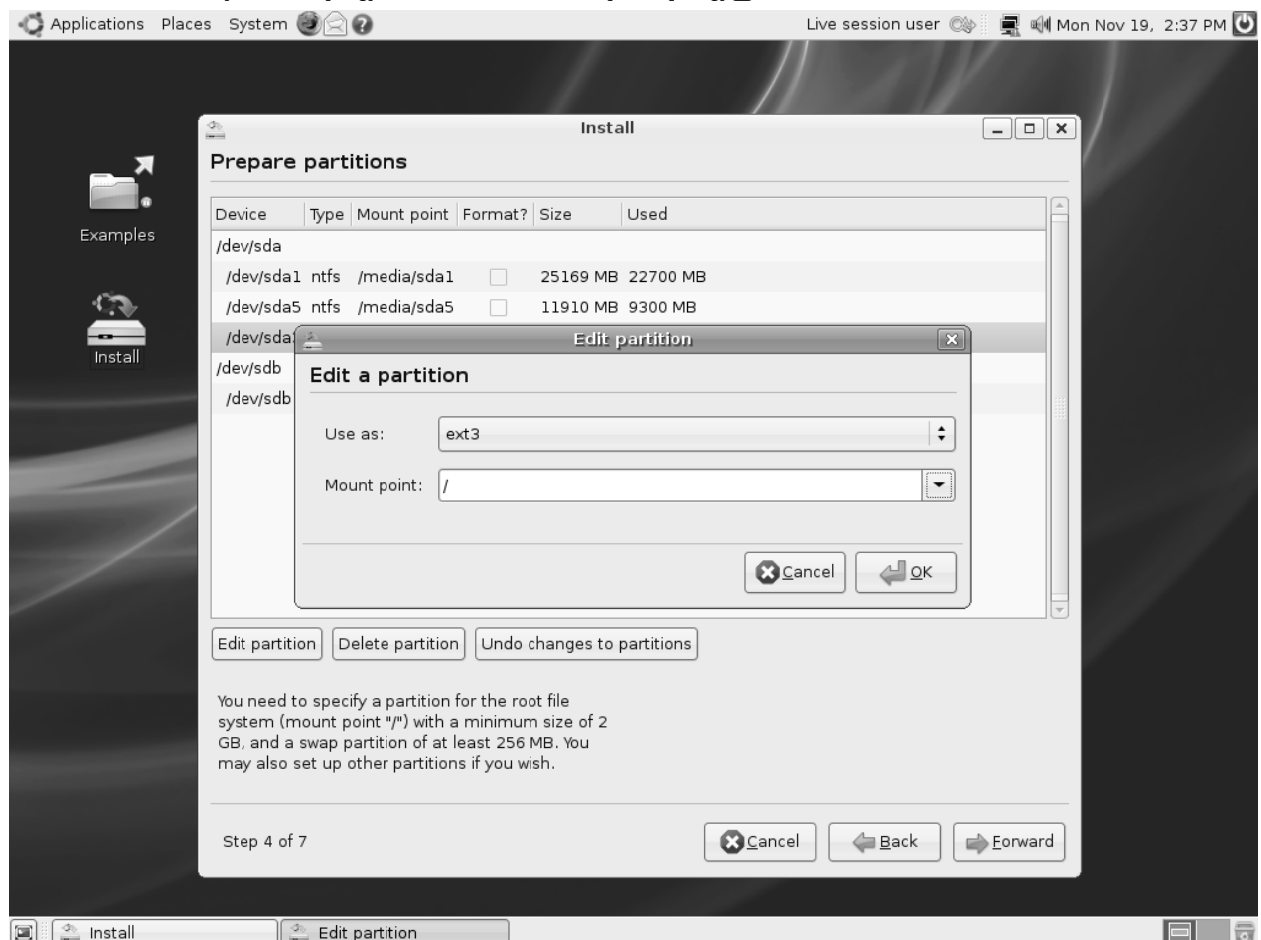
Primary ကိုရွေးပါ။ Size အရွယ်အစားကိုရသလောက်ယူလိုက်ပါ။ Use as: ကို ext3 ကိုသုံးပါ။



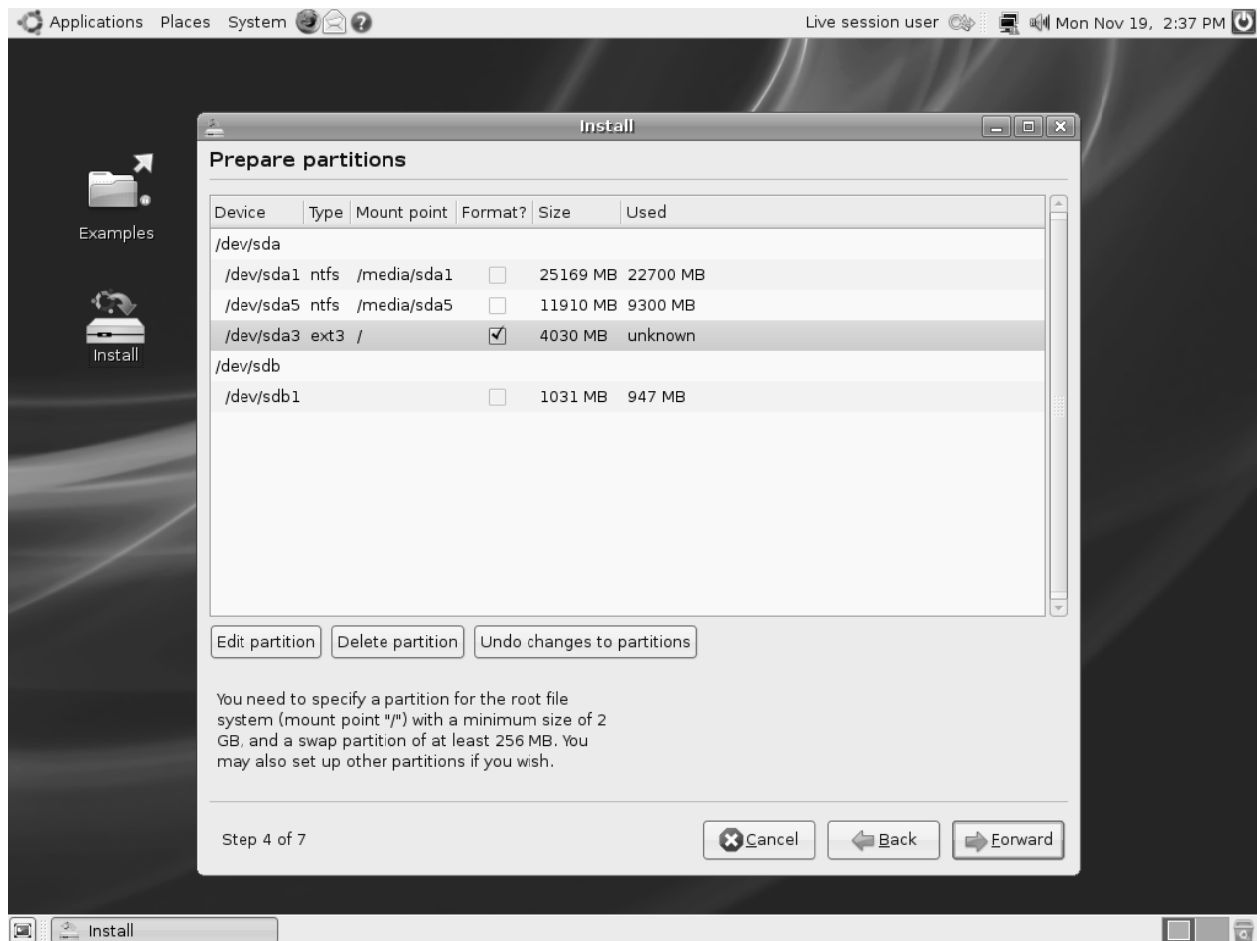
Format ကို check လုပ်ထားခဲ့ပါ။



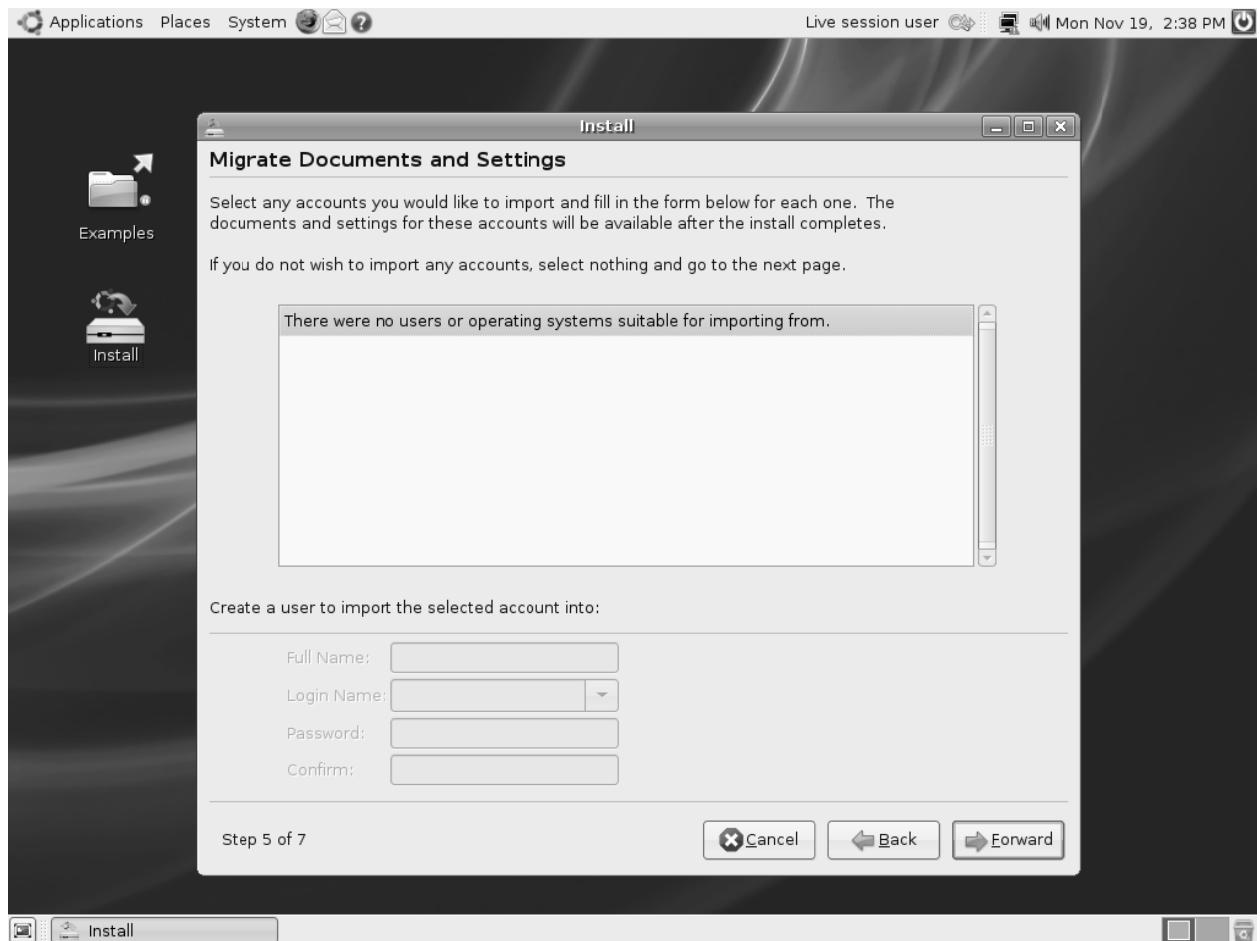
Free Disk Drive ရဲ့ Edit ကိုရွေးပါ။ Mount point: ကို \ လိုရွေးပြီးထားခဲ့ပါ။



ပြီးရင် Forward လုပ်ပါ။



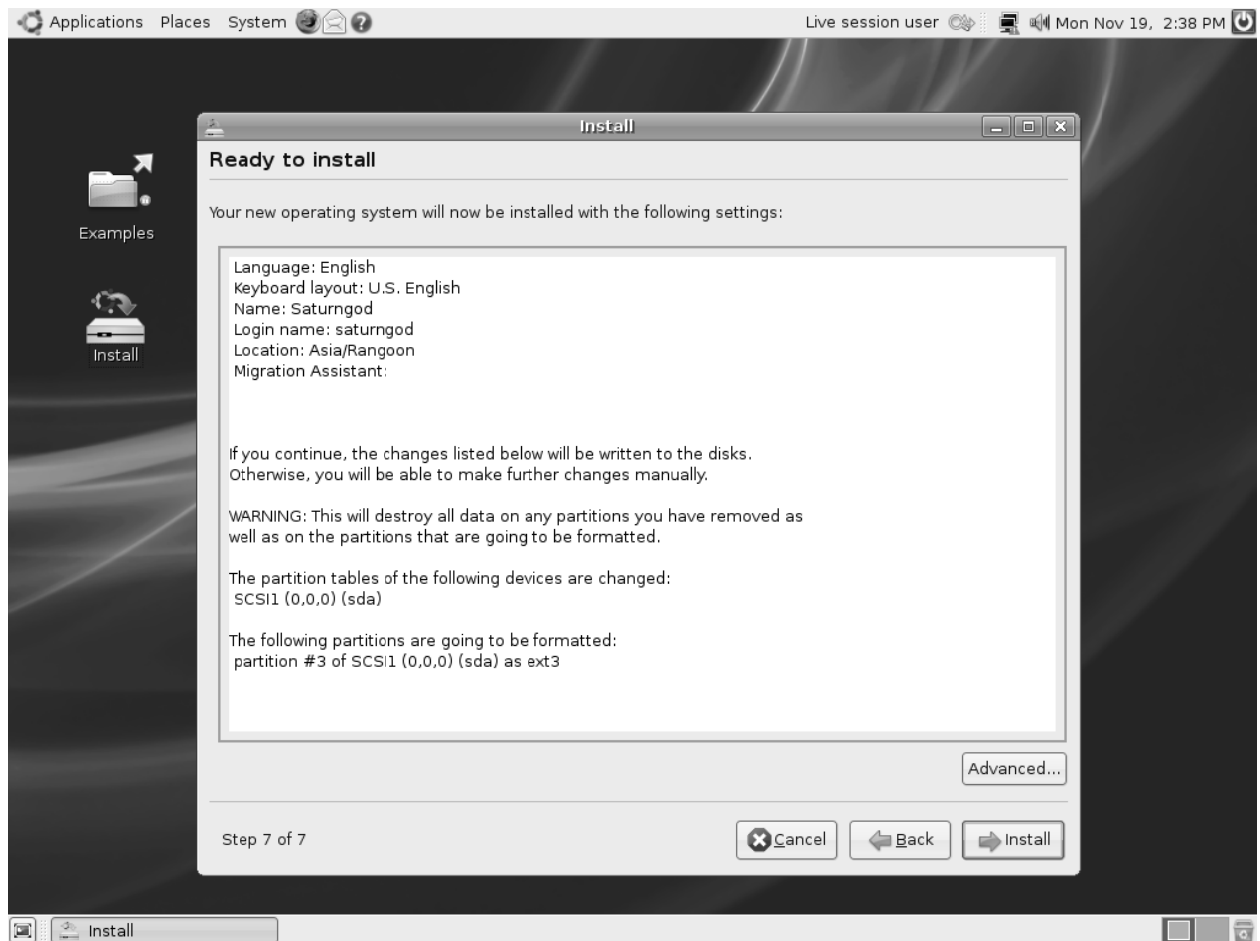
Forward လုပ်ပါ။



Username နဲ့ pwd ထည့်ခိုင်းလျှင် ထည့်လိုက်ပါ။



သေချာပြီးလားလို့ မေးရင် Install လုပ်လိုက်ပါ။



Install စတင်လုပ်ဆောင်ပါမည်။ Install လုပ်နေစဉ် Internet ချိတ်မရဟု message box တက်လာလျှင်လည်း OK ကိုပဲနှိပ်လိုက်ပါ။ ဆက်လက် Install လုပ်ဆောင်သွားပါမည်။ ပြီးလျှင် စက်ကို restart ချခိုင်းပါမည်။ စက်ကို restart ချလိုက်ပါ။ သူက install အခွေထုတ်ခိုင်းလျှင် ထုတ်ပြီး enter နှိပ်လိုက်ပါ။ restart ချပြီးတက်လာလျှင် ဥbuntu Kernel နှင့် Windows ကိုရွေးခိုင်းပါမည်။ Windows တက်လိုလျှင် Windows ကိုရွေးပြီး ဥbuntu တက်လိုလျှင် ဥbutnu Kernel ကိုရွေးလိုက်ပါ။

